



## Perkins Sabre aggregatmotor 4.4TWGM

**75,0 kWm ved 1500 o/min, kont.**  
**82,7 kWm ved 1800 o/min, kont.**

### God ytelse...

4.4TWGM har en ytelse som er god i forhold til størrelsen. Motorens komponenter er bygget i høyden for at aggregatet skal oppta minst mulig grunnflate. Dette er viktig om bord i et fartøy. Motoren kan benyttes opp til 50°C omgivelsestemperatur og 38°C sjøvannstemperatur.

### Renere og mer stillegående...

4.4TWGM har meget god forbrenning av drivstoffet. Støynivået er redusert noe som bidrar til et bedre arbeidsmiljø om bord.

### Enkel konstruksjon...

Det er også lagt mye vekt på utformingen av de utvendige detaljene på motoren. Alt skal lett kunne være tilgjengelig og enkelt demonteres for service. Sirkulasjonspumpene for vann er registerdrevet. Motoren er totalt lekkasjefri gjennom bruk av de beste gummitetninger på veivakselen i Viton gummi. Øvrig pakningsmateriale vil svulle og tette flatene slik at lekkasje forhindres.

### Kraftig grunnkonstruksjon...

Selve basemotoren er en industrimotor. Både blokk og innvendig konstruksjonsdetaljer er beregnet på å tåle store påkjenninger og et miljø som finnes ute i industrien og i landbruket.

### Sikker drift...

Serviceintervallene er på 500 timer som standard og senker dermed driftskostnadene. Perkins er kjent for rimelige deler, noe som bidrar til en høy brukstverdi selv motoren skal totaloverhales.

### Service og reservedeler...

Også service er viktig når motoren må yte topp hver dag. Et godt utbygget forhandlernet er klart til å gi service langs hele kysten. Husk at også lave delepriser bidrar til å senke kostnadene. Tilgang til reservedeler selv etter mange års drift, gir høy brukstverdi og god driftøkonomi.

**4.4TWGM** er en helt ny motor i 4.4 Serien. Motoren er meget stillegående og bidrar derfor til et bedre arbeidsmiljø om bord.

**4.4TWGM** er bygget for å møte fremtidens miljøkrav til utslipp fra dieselmotorer. Selve basen er en industrimotor fra Perkins som tilfredsstiller alle miljøkrav frem til 2011. Motoren har en meget god forbrenning av diesel slik at den godt tåler lave laster over tid uten å sote.

**4.4TWGM** har 500 timer mellom olje- og filterskift, noe som gir lave servicekostnader.

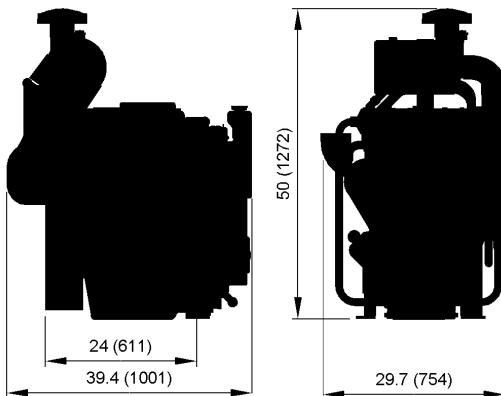
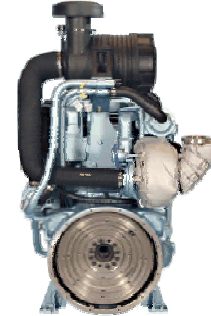
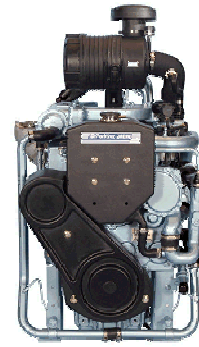
**4.4TWGM** har en marinisering som er enkel og oversiktlig. Alle hovedkomponenter sitter lett tilgjengelig for service.

## Standard leveringsomfang:

- Basemotor
- Ferskvannskjølt eksosmanifold med registerdrevet ferskvannpumpe
- Registerdrevet sjøvannpumpe (varmeveksler)
- Luftfilter med utskiftbart element
- Oljelensepumpe
- Oljefilter av "spin-on" type
- Dieselfilter montert høyt
- Vannutskiller med alarm
- Dieselslanger 0,5 meter tur/retur
- Svinghjul 11,5"
- Svinghjulshus SAE3
- Elektrisk anlegg 12V eller 24V 2-polet
- Ekspansjonstank frontmontert
- Remdeksel
- Håndbok på norsk

## Leveringsalternativer:

- Varmevexlerkjølt eller rørkjølt motor
- Eksosutløp:
  - Blandebend for vannkjølt eksos eller
  - eksoskompensator ved tørr eksos med flenser
- Doble dyserør med alarmerhet
- Kraftuttaksaksel for montering i forkant
- Blokkvarmer alternativt slangevarmer med termostat
- Reservedelssett for 5000 timers drift
- Verktøysett
- Sertifikat



<b>Boring/slag:</b>	105mmx127mm
<b>Slagvolum:</b>	4,4 liter
<b>Antall sylindre:</b>	4
<b>Type:</b>	Turboladet og vann til vann mellomkjølt.
<b>Forbrenningssystem:</b>	Direkte innsprøyting
<b>Rotasjonsretning:</b>	Mot klokka sett bakfra
<b>Kompresjonsforhold:</b>	19,3:1
<b>Dieselpumpe:</b>	Rotasjon
<b>Vekt (våt):</b>	505 kg
<b>Hellingsvinkler:</b>	25° alle veier.
<b>Oljemengde system:</b>	8,5 liter

### Typiske effekter

Turtall o/min	Driftstype	Generatoreffekt		Netto motoreffekt	
		kWe	KVA	kWm	bhk
1500	Kontinuerlig	67,5	84,4	75,0	100,6
	Maksimalt	74,3	92,8	82,5	110,6
1800	Kontinuerlig	74,4	93,0	82,7	110,9
	Maksimalt	81,9	102,4	91,0	122,0

### Typisk brennstofforbruk

Effektbelastning	1500 o/min	1800 o/min
	liter/time	liter/time
110% last	20,4	24,1
100 % last	19,0	22,0
75 % last	14,3	16,6
50 % last	9,5	11,8

### Effektdefinisjoner:

**Kontinuerlig effekt (Prime Power):** Effekt tilgjengelig ved varierende laster i tilfelle av nettuftall. En overlast på 10% er tilgjengelig i en av tolv timer.

**Maksimal effekt (Stand-by):** Effekt tilgjengelig ved varierende laster i tilfelle av nettuftall. Ingen overlast er godkjent.

**Elektrisk effekt:** Forutsetter en effektfaktor på 0,8 og generator virkningsgrad på 90%

### Testtilstand:

Lufttemperatur 25 °C, lufttrykk 100 kPa, relativ fuktighet 30%, maksimal eksosmottrykk 60 kPa, maksimal innsugningsmotstand 1 kPa. Kontakt Perkins eller importør ved tilstander utenfor det oppgitte. Effekttoleranse oppgitt av Perkins er +/- 5%.